



MINTRANSPORTE Y LA AGENCIA NACIONAL DE SEGURIDAD VIAL CREAN LA MESA DE TRABAJO PARA LA SEGURIDAD VIAL DE LA MOTOCICLETA CON LA ANDI, FENALCO - SE COMERCIALIZAN 45.206 NUEVAS MOTOCICLETAS EN AGOSTO DE 2017 Y EN EL ACUMULADO 325.120

FENALCO y ANDI, Gremios representantes de la industria y la importación de vehículos y de motocicletas del país, presentan el informe de Registro de Motocicletas a agosto de 2017.

Eduardo Visbal de Fenalco afirma que “En agosto de 2017 se matricularon 45.206 motocicletas, dato que a pesar de representar una reducción, es positivo debido a que las matrículas vienen incrementándose desde el mes de junio”.

Por su parte la Directora de la Cámara Automotriz de la ANDI, celebra la creación de la mesa de trabajo entre el Ministerio de Transporte, la Agencia Nacional de Seguridad Vial - ANSV, ANDI, FENALCO y la industria de motos, en la que se puede presentar como victoria temprana, la próxima expedición del reglamento técnico de cascos de seguridad para motocicletas, el cual adopta las normas internacionales de Europa, Estados Unidos y la Norma Técnica Colombiana - NTC, actualizada recientemente por el ICONTEC, y establece un estricto instrumento de control y vigilancia.

Se recomienda a su vez por parte de la Cámara Automotriz de la ANDI y de la industria de motocicletas, la consolidación de una política integral, ampliando e implementando la resolución 2273 de 2014 del Ministerio de Transporte “por el cual se adopta el Plan Nacional de Seguridad Vial 2011-2021” con metas de corto, mediano y largo plazo; y entre otros, se sugiere la elaboración de una normativa que exija el dispositivo de encendido automático de luces en las motocicletas, y el acompañamiento del gobierno en la iniciativa de la ensambladoras, para la puesta en marcha del “Protocolo - movilidad segura y sostenible para el momento de entrega de la moto nueva”, que tendrá en cuenta recomendaciones de movilidad segura.

CIFRAS DEL SECTOR

INCLUYE

- Matrícula de motocicletas histórico anual. 2013 - 2017
- Matrícula de motocicletas histórico agosto 2016 – agosto 2017
- Matrícula de motocicletas por segmento 2016 -2017
- Matrícula de motocicletas por cilindraje 2016 -2017.
- País de origen de las motocicletas.
- Matrícula de motocicletas por región 2017
- Matrícula de motocicletas por marca 2017

* Para efecto de este documento: Las matrículas se refieren a motocicletas registrados en el RUNT como matrículas de nuevos o no usados

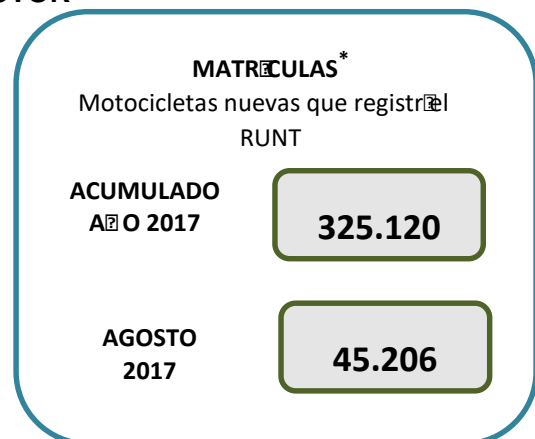


Grafico 1.
Comportamiento histrico de matrula de motocicletas.
Agosto 2016 – Agosto 2017.

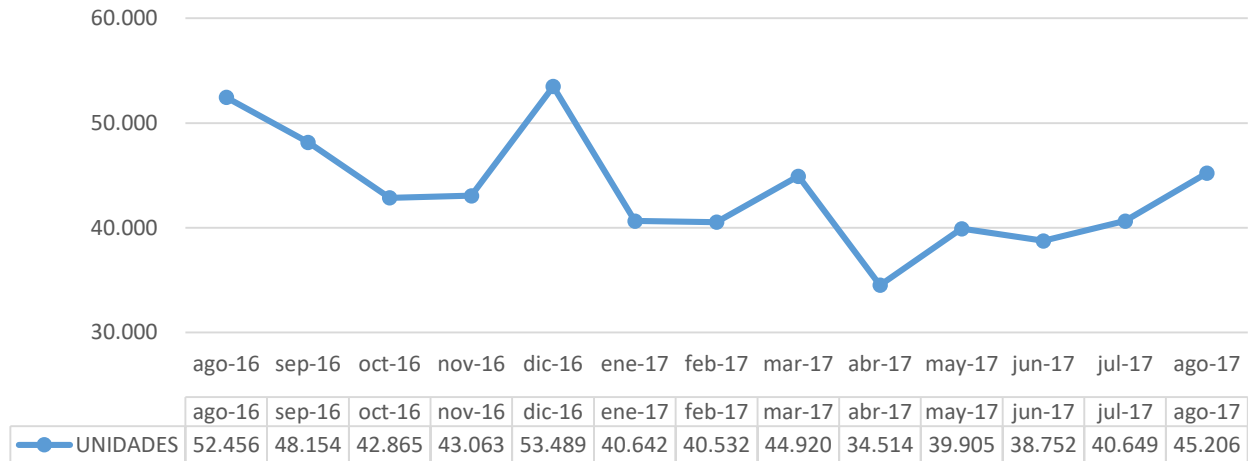
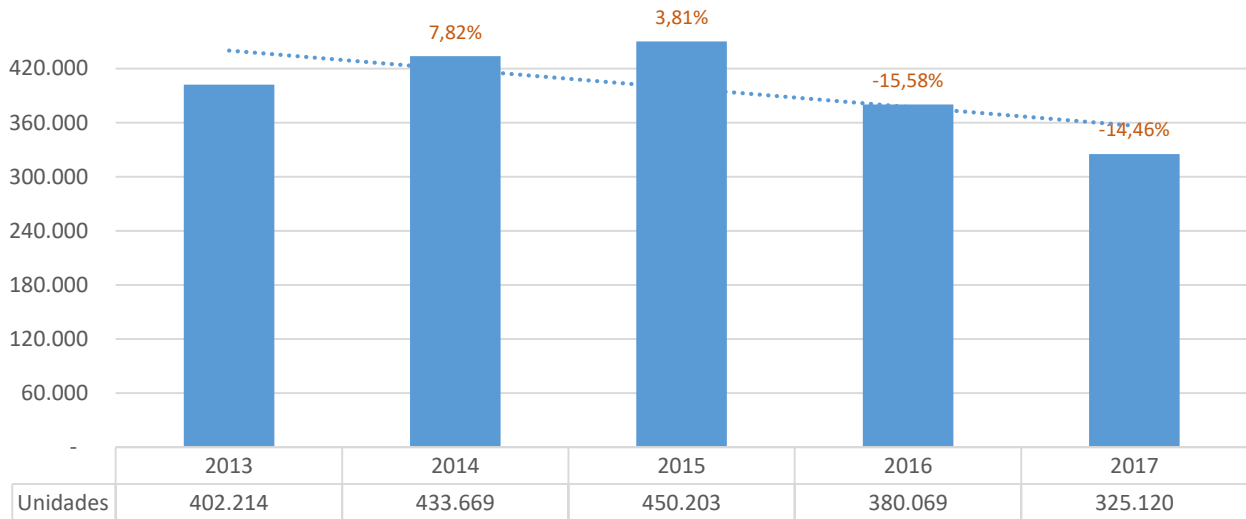
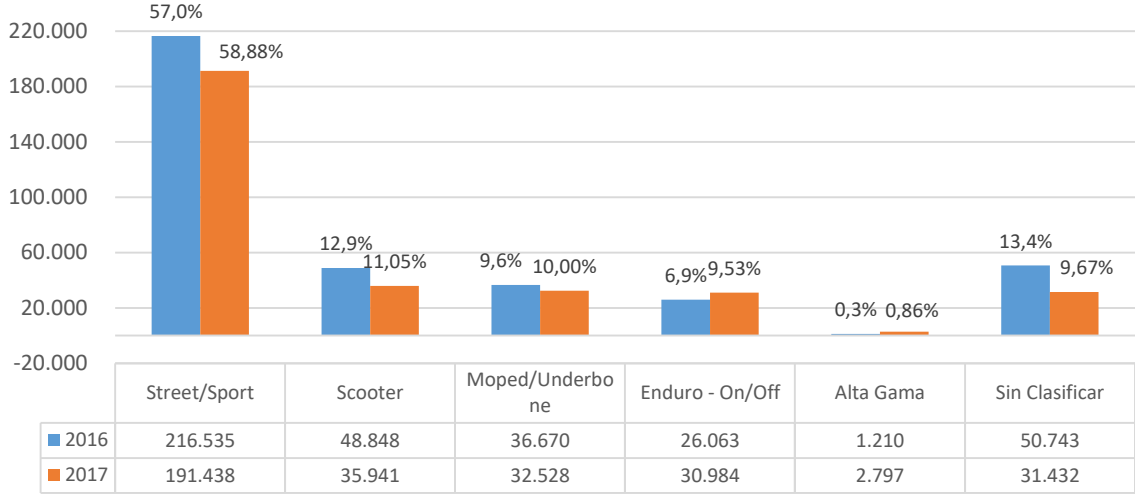


Grafico 2
Matrula de motocicletas acumulado al mes de agosto
2013 – 2017



En lo corrido del año, el acumulado fue de 325.120 motocicletas matriculadas, que representan una caída de 14,4% respecto al mismo periodo del año anterior. A pesar de que esta cifra es negativa, marca una mejora en la tendencia del sector y se espera que, al cierre de 2017, la dinámica de crecimiento se torne positiva. En el mes de agosto, el total de matrículas fue de 45.206 unidades, que, frente a las 52.456 matrículas de agosto de 2016, constituyen una disminución de 13%.

Gráfico 3
Matrícula de motocicletas por segmento.
Acumulado a agosto. 2016-2017.



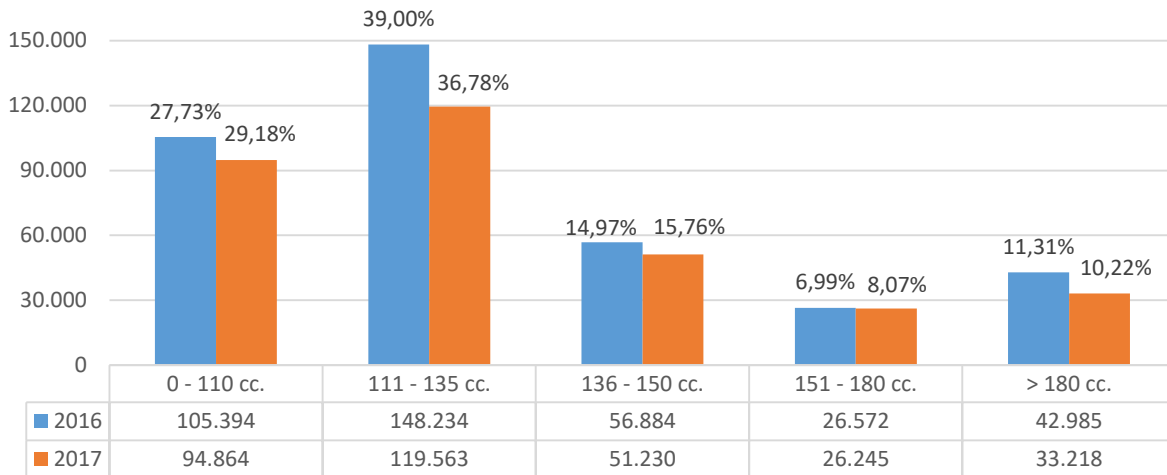
Del total de motocicletas matriculadas a agosto de 2017, las tipo calle: Street/Sport participan con el 58,88% del total del mercado, las Scooter 11,05%, las tipo Moped 10,01%, las de uso deportivo Enduro 9,53%, alta gama 0,86% y las que están sin clasificar 9,67%.

Las motocicletas enduro que por sus características son altamente usadas en las zonas rurales y en el campo, además de las actividades propiamente deportivas, presentaron un incremento del 18,9%, pasando de matricular 26.063 unidades en 2016 a 30.984 unidades

en 2017. De forma similar, las motocicletas de alta gama aumentaron su participación en el mercado pasando de 0,3 puntos porcentuales en 2016 a 0,86% en 2017.

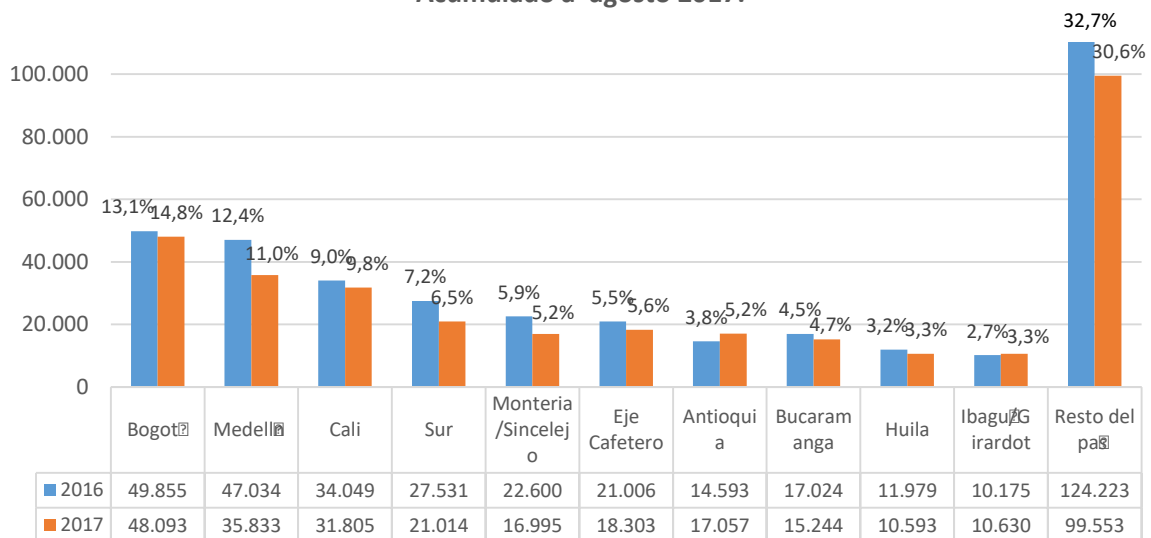
Según cilindrada, del total de motocicletas registradas a agosto de 2017, el 36,78% son de

Gráfico 4
Matrícula de motocicletas por cilindraje. Acumulado a agosto. 2016-2017.



111 a 135 cc; el 29,18% son de 0 a 110 cc; el 15,76% son de 136 a 150 cc; el 10,22% son mayores a 180 cc; y el 8,07%, de 151 a 180 cc.

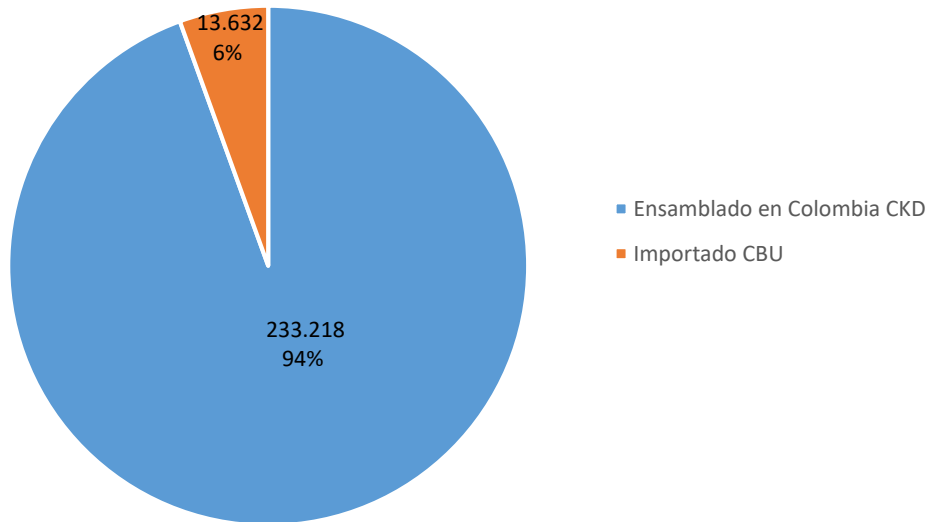
Gráfico 5
Matrícula de motocicletas por región. Acumulado a agosto 2017.



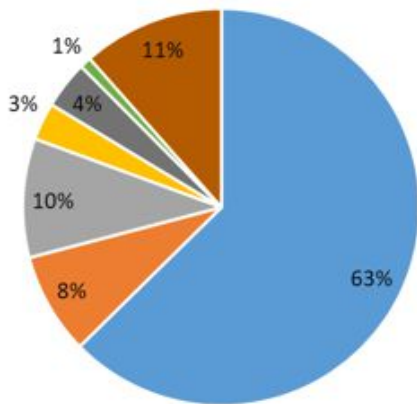
Bogotá y Medellín son las ciudades con mayor número de motocicletas nuevas registradas, con una contribución del 14,8% y 11% respectivamente. En tercer lugar se encuentra Cali con el 9,8% de participación en el mercado, seguido por el sur del país con el 6,5% (conformado por los departamentos del Cauca y Nariño) y Montería con el 5,2%.

Bogotá incrementa casi 2% respecto de 2016 pasando de 13,1 a 14,8 puntos porcentuales, Medellín disminuye su participación en 1,4% y Cali aumenta casi 1% (9% a 9,8%).

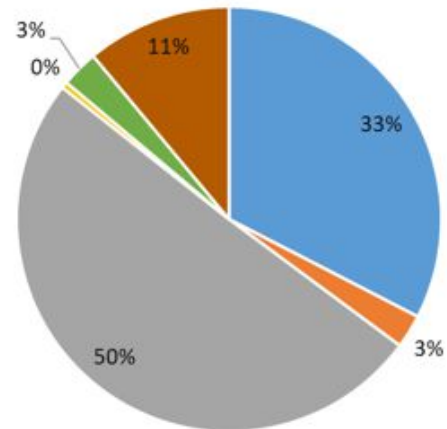
Pais de Origen de la motocicletas a junio de 2017



País de origen de las importaciones CBU a junio



País origen de CKD a junio



■ CHINA ■ INDONESIA ■ INDIA ■ JAPON ■ ALEMANIA ■ TAILANDIA ■ OTROS

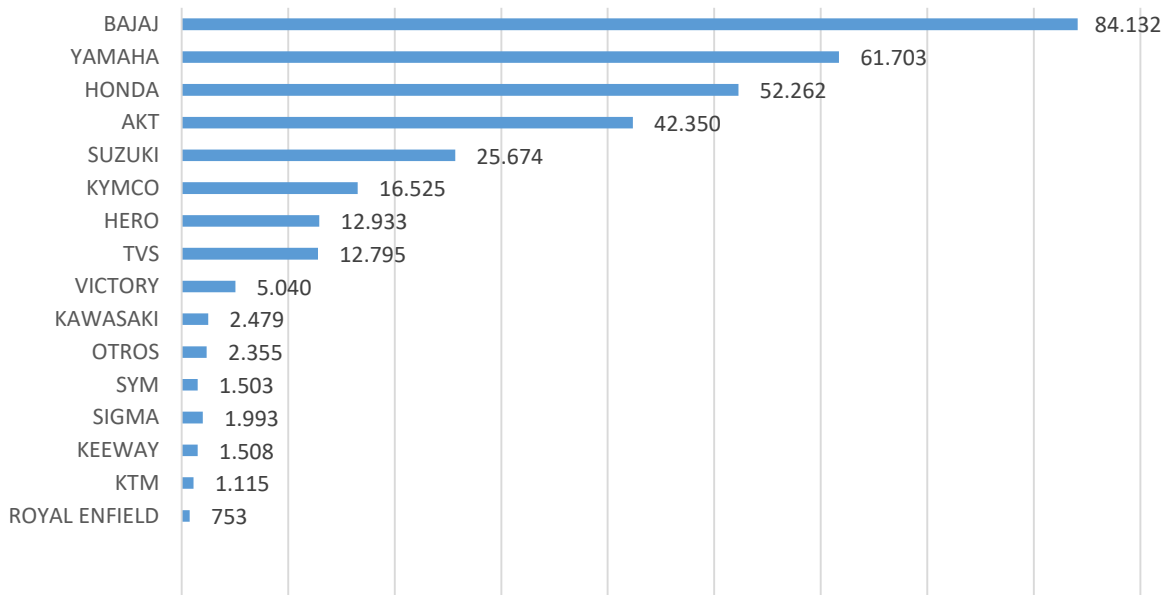
Según las cifras de la DIAN a junio de 2017, las motocicletas ensambladas en Colombia participan con el 94% del total del mercado, mientras que las motocicletas importadas representan el 5% del total de mercado, las cuales son en su mayoría de alta gama y de uso deportivo.

Las motocicletas importadas en Colombia tienen como principal país de origen China con una participación del 62,64%, equivalente a 8.539 unidades, seguida por India que ocupa el segundo lugar con 1.321 unidades importadas, Indonesia en tercer lugar cuenta con el 8,27%, equivalente a 1.128 unidades; en cuarto lugar, se encuentra Alemania con el 3,8%,

en el último puesto del ranking de los principales 5 país se encuentra Tailandia con 127 unidades.

En cuanto al origen del material importado de las motocicletas ensambladas en Colombia, se observa que India es el principal país de importación con una participación del 50%, seguido por China con 75.969 unidades y 33% de participación, en tercer lugar, se encuentra Tailandia con 2,8 puntos porcentuales, equivalente a 6.584 unidades; Indonesia ocupa el cuarto lugar seguido por Japón con 2,6% y 0,5%, respectivamente.

Gráfico 7.
Matriculas de motocicletas por marca acumulado a agosto 2017
RUNT



BAJAJ es la marca líder en el mercado con una participación del 26%; en segundo lugar, están las motocicletas YAMAHA (19%) y HONDA ocupa el tercer lugar (16,1%), todas estas mantienen su posición en lo corrido del año.

En cuarto lugar, AKT cuenta con el (13%); SUZUKI ostenta el quinto lugar (7,9%); seguido por KYMCO (5,1%); la marca de motocicletas HERO cuenta con el séptimo lugar (4%), en octavo lugar está TVS (4%); VICTORY ocupa el noveno lugar con una participación del 1,6%, en el décimo puesto KAWASAKI (0,8%), y el resto de las marcas representan el 2,5%.

La empresas AUTEKO con las marcas BAJAJ, KYMCO, KAWASAKI, KTM y VICTORY tiene una participación del 33,7% y el Grupo Corbeta con las marcas AKT (AKT, TVS y ROYAL ENFIELD) cuentan con el 17,2%.